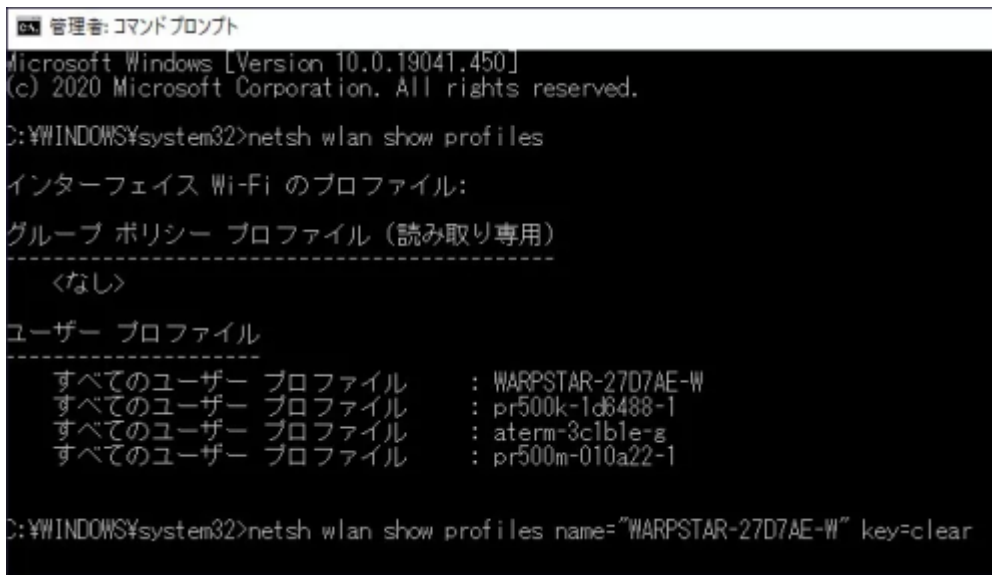


WiFiのネットワークキー確認方法

```
netsh wlan show profiles name="(現在接続されているアダプタ)" key=clear
```



```
管理: コマンドプロンプト
Microsoft Windows [Version 10.0.19041.450]
(c) 2020 Microsoft Corporation. All rights reserved.

C:\WINDOWS\system32>netsh wlan show profiles

インターフェイス Wi-Fi のプロファイル:
グループ ポリシー プロファイル (読み取り専用)
-----
<なし>

ユーザー プロファイル
-----
すべてのユーザー プロファイル      : WARPSTAR-27D7AE-W
すべてのユーザー プロファイル      : pr500k-1d8488-1
すべてのユーザー プロファイル      : aterm-3c1b1e-g
すべてのユーザー プロファイル      : pr500m-010a22-1

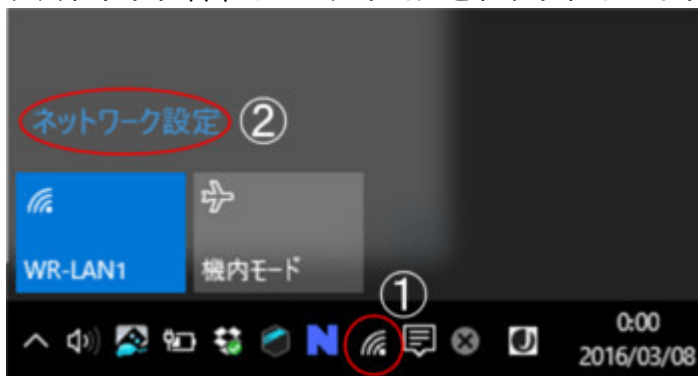
C:\WINDOWS\system32>netsh wlan show profiles name="WARPSTAR-27D7AE-W" key=clear
```

以下はかなり古い手順

ネットワークセキュリティキーの一般的な確認方法

まずは、一般的なネットワークセキュリティキーの確認方法を、Windows10の場合でおさらいします。

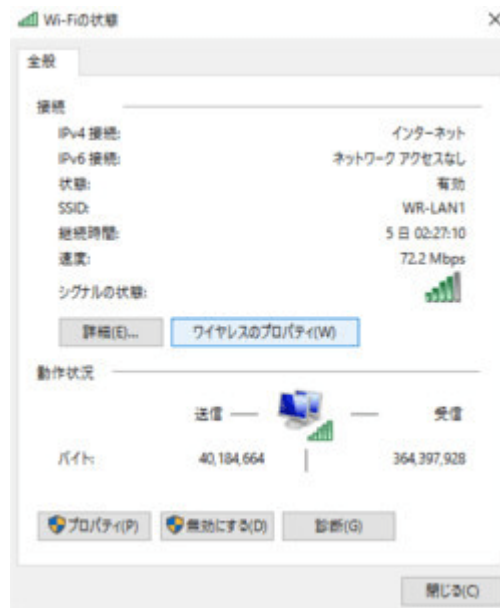
デスクトップ右下のWiFiアイコンをクリックし「ネットワーク設定」をクリックします。



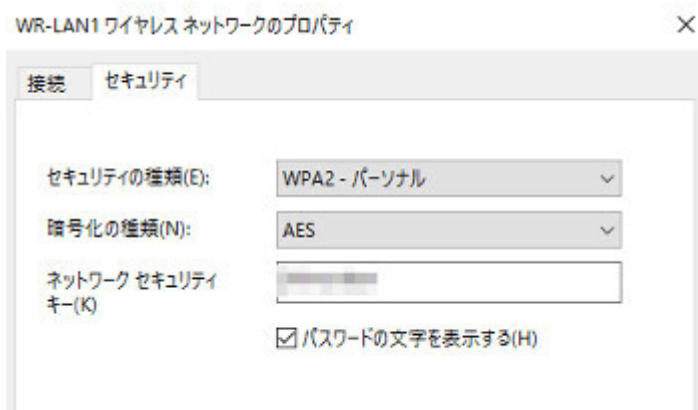
続いて「アダプターのオプションを変更する」をクリックし、



Wi-Fiを右クリックし「状態」をクリックします。



そして「ワイヤレスのプロパティ」をクリックし、
開いたプロパティ画面の「セキュリティ」タブをクリックして、



パスワードの文字を表示する、のチェックを入れると、セキュリティキーが表示されます。

一般的な確認方法の制限

この方法は通常のWindowsの機能で確認できますが、現在接続しているWiFiネットワークのセキュリティキーしか確認できません。

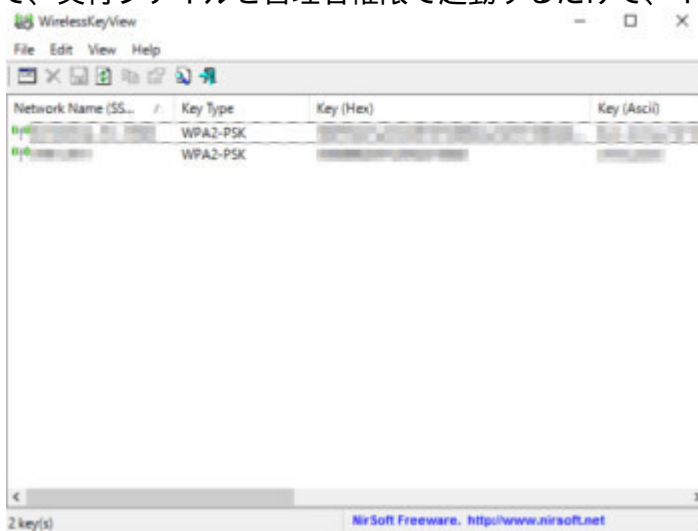
相談されている実家のWiFiには当然つながっていないので、この方法では調べることはできません。

接続していないネットワークのセキュリティキーの確認方法

接続していないネットワークでセキュリティキーを確認する簡単な方法は、フリーソフトによる方法だと思います。使ったソフトは、WirelessKeyViewというソフトです。[こちらのページ](#)からダウンロードできます。

WiFiネットワークは、一度セキュリティキーを入力して接続したら、2回目以降はキーを入力しなくても接続できます。ということは、当然PC内には接続したことのある全てのWiFiネットワークについて、セキュリティキーは記録されているはずですがWindowsの通常の操作では表示できませんがWirelessKeyViewを使うと、接続していないネットワークの分も含めてPCに記録されている全てのキーを表示できます。

インストール不要で、実行ファイルを管理者権限で起動するだけで、ネットワークセキュリティキーの



表示ができます。

さらなる問題点

このソフトを使っても、今回の場合はさらにハードルがありました。 前回実家のWiFiに接続したときCF-J10はまだWindows7でした。

CF-J10をWindows10にアップグレードしたことはこちらの記事で紹介しましたが、不具合を避けるために「何も引き継がない」設定でインストールしました。 ですのでWindows10にアップデート後のCF-J10にはWindows7のときに接続したネットワークセキュリティキーは記録されていません。

そこでWindows7のときに取って置いたシステムイメージバックアップを使ってWindows7時のCF-J10の状態を再現し、そこでWirelessKeyViewを使ってキーを表示させることとなります。

PCの過去の状態を再現する方法

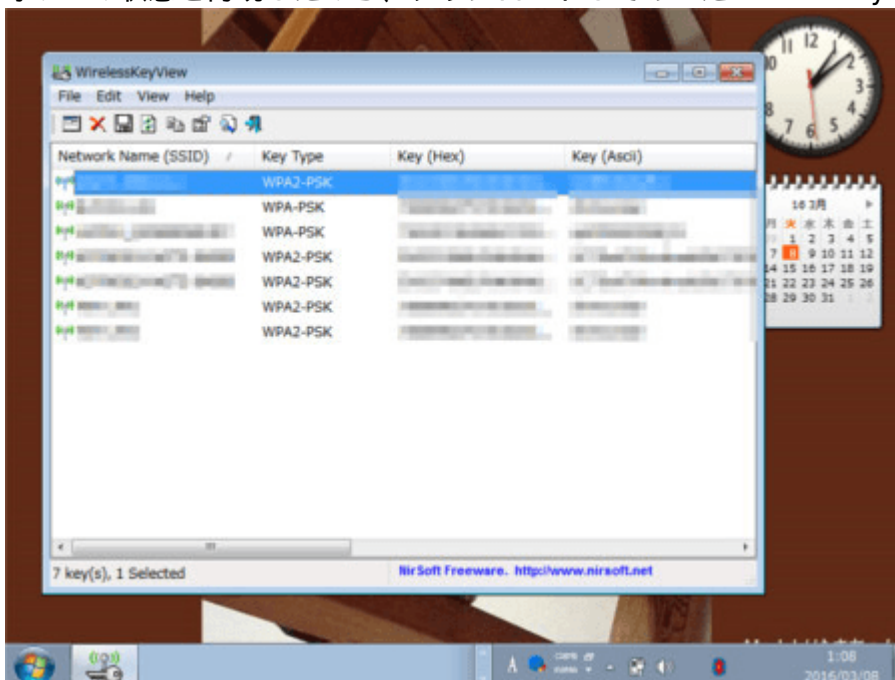
システムイメージバックアップを使えば、その時点のPCの状態を再現することが可能です。 しかし、システムイメージバックアップを適用して過去の状態を復元し、PCを完全に昔の状態に戻してしまうのは、ちょっと気が引けます。

また今の状態に戻す必要があるため、最新の状態のシステムイメージバックアップを取っておいて、再度適用することになるので面倒です。 そこで、今回はVirtualboxを使って仮想マシン上で再現しました。

こちらの記事でそのときの作業を紹介しています。この時の記事にある、作業が必要だった理由とは、今回の記事のことで。

昔のPCの状態からネットワークセキュリティキーを取得

VirtualboxでWindows7時のPCの状態を再現したのち、ダウンロードしておいたWirelessKeyViewをコピー



して、実行しました。

無事、ネットワークセキュリティキーの取得に成功し、実家に報告しました。 やれやれ・・・

引用元

WiFiのネットワークセキュリティキーを忘れたときの対処法: 家庭部PC科

From:

<http://deepsky.jp/wiki/> - うごくといいな

Permanent link:

<http://deepsky.jp/wiki/doku.php?id=memo:pc:wifipass>

Last update: **2025/10/18 23:25**

