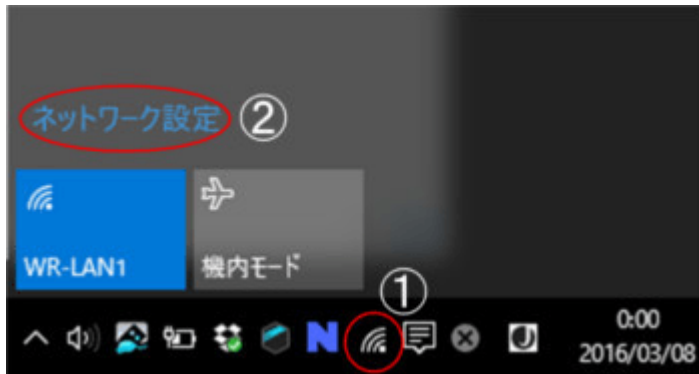


WiFiのネットワークキー確認方法

ネットワークセキュリティキーの一般的な確認方法

まずは、一般的なネットワークセキュリティキーの確認方法を、Windows10の場合でおさらいします。

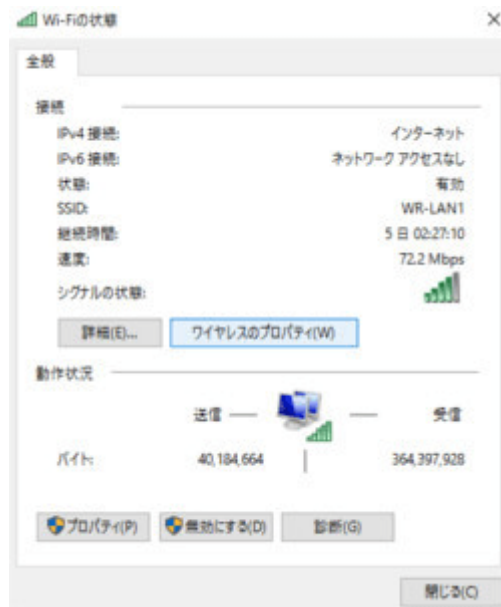
デスクトップ右下のWiFiアイコンをクリックし「ネットワーク設定」をクリックします。



続いて「アダプターのオプションを変更する」をクリックし、

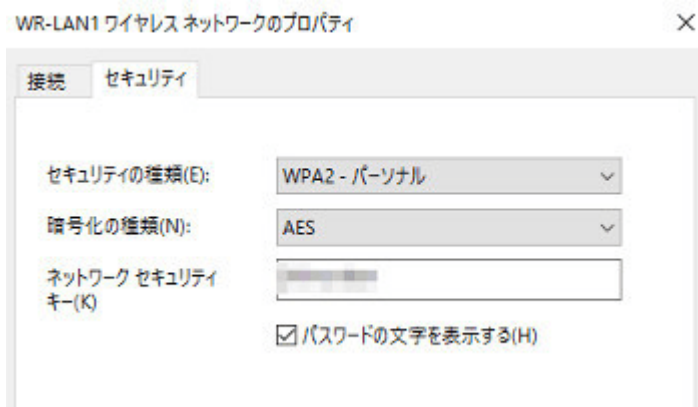


Wi-Fiを右クリックし「状態」をクリックします。



そして「ワイヤレスのプロパティ」をクリックし、

開いたプロパティ画面の「セキュリティ」タブをクリックして、



パスワードの文字を表示する、のチェックを入れると、セキュリティキーが表示されます。

一般的な確認方法の制限

この方法は通常のWindowsの機能で確認できますが、現在接続しているWiFiネットワークのセキュリティキーしか確認できません。

相談されている実家のWiFiには当然つながっていないので、この方法では調べることはできません。

接続していないネットワークのセキュリティキーの確認方法

接続していないネットワークでセキュリティキーを確認する簡単な方法は、フリーソフトによる方法だと思います。使ったソフトは、WirelessKeyViewというソフトです。こちらのページからダウンロードできます。

WiFiネットワークは、一度セキュリティキーを入力して接続したら、2度目以降はキーを入力しなくても接続できます。ということは、当然PC内には接続したことのある全てのWiFiネットワークについて、セキュリティキーは記録されているはずですがWindowsの通常の操作では表示できませんがWirelessKeyViewを使うと、接続していないネットワークの分も含めてPCに記録されている全てのキーを表示できます。

インストール不要で、実行ファイルを管理者権限で起動するだけで、ネットワークセキュリティキーの



表示ができます。

さらなる問題点

このソフトを使っても、今回の場合はさらにハードルがありました。前回実家のWiFiに接続したときCF-J10はまだWindows7でした。

CF-J10をWindows10にアップグレードしたことはこちらの記事で紹介しましたが、不具合を避けるために「何も引き継がない」設定でインストールしました。ですのでWindows10にアップデート後のCF-J10にはWindows7のときに接続したネットワークセキュリティキーは記録されていません。

そこでWindows7のときに取って置いたシステムイメージバックアップを使ってWindows7時のCF-J10の状態を再現し、そこでWirelessKeyViewを使ってキーを表示させることとなります。

PCの過去の状態を再現する方法

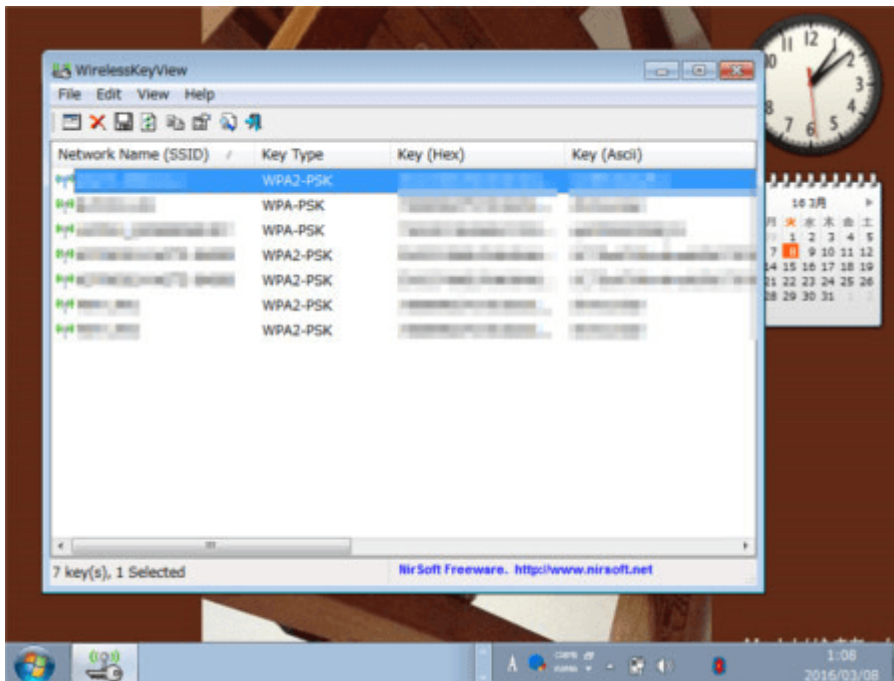
システムイメージバックアップを使えば、その時点のPCの状態を再現することが可能です。しかし、システムイメージバックアップを適用して過去の状態を復元し、PCを完全に昔の状態に戻してしまうのは、ちょっと気が引けます。

また今の状態に戻す必要があるため、最新の状態のシステムイメージバックアップを取っておいて、再度適用することになるので面倒です。そこで、今回はVirtualboxを使って仮想マシン上で再現しました。

こちらの記事でそのときの作業を紹介しています。この時の記事にある、作業が必要だった理由とは、今回の記事のことで。

昔のPCの状態からネットワークセキュリティキーを取得

VirtualboxでWindows7時のPCの状態を再現したのち、ダウンロードしておいたWirelessKeyViewをコピー



して、実行しました。

無事、ネットワークセキュリティキーの取得に成功し、実家に報告しました。やれやれ・・・

引用元

WiFiのネットワークセキュリティキーを忘れたときの対処法: 家庭部PC科

From:

<http://www.deepsky.jp/wiki/> - うごくといいな

Permanent link:

<http://www.deepsky.jp/wiki/doku.php?id=memo:pc:wifipass&rev=1760797363>

Last update: **2025/10/18 23:22**

